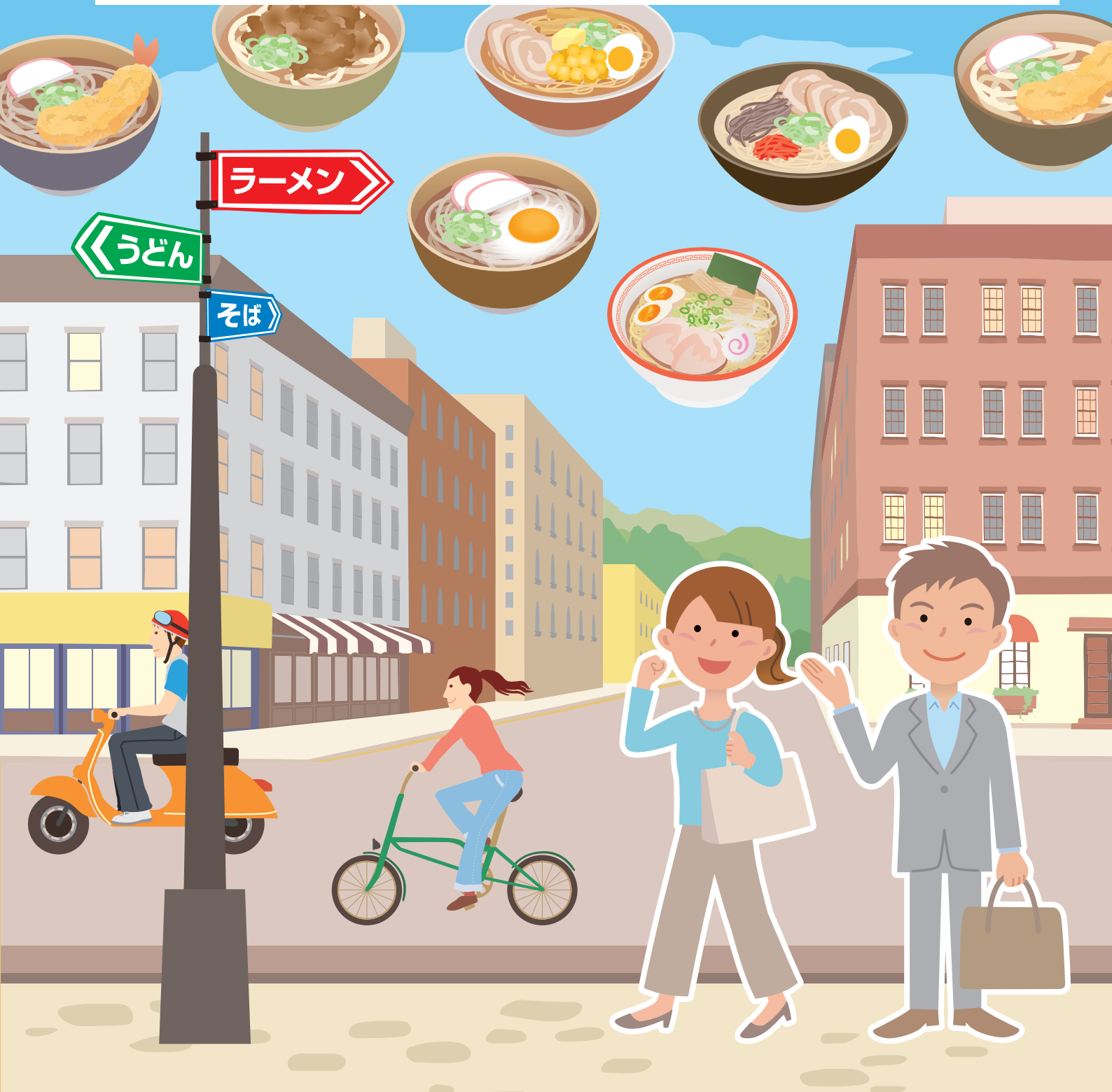


# 徳島大学医局員オススメ!! 徳島ラーメンマップ

## うどん・そばマップ付き

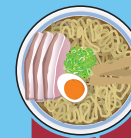
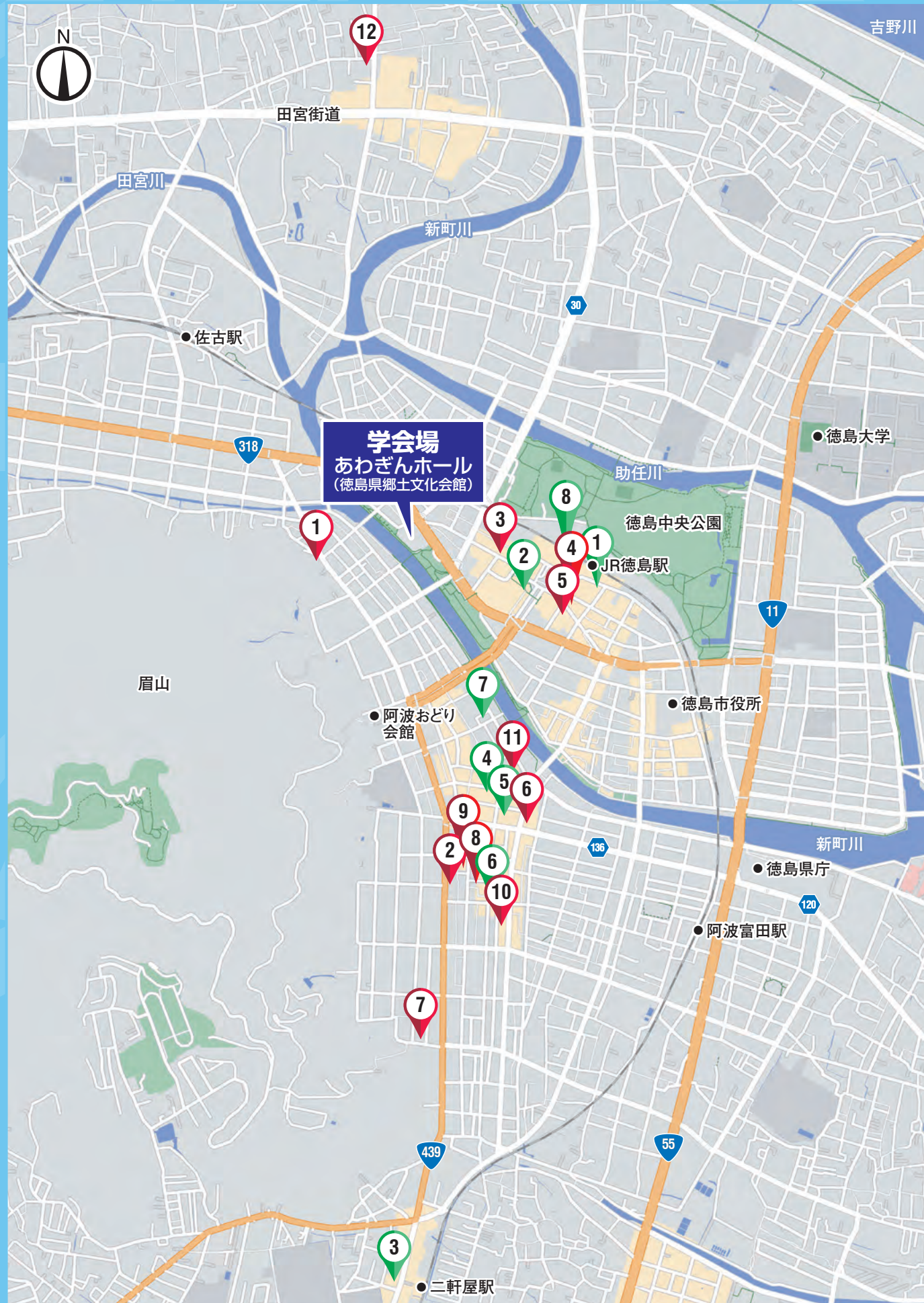
徳島駅・学会場周辺および繁華街：秋田町のラーメン店を紹介いたします。

基本徳島ラーメンは①豚骨醤油スープ、②甘辛く煮た薄切りの豚バラ肉、③生卵が特徴。しかし時代も変遷しさらなる高みを追求され味も進化。好きなラーメン店を10人に尋ねると10個の答えが返ってくるほど好みは様々。王道の人気店から新しいお店まで紹介します。なお学会中、夜は飲酒機会が多くなり胃腸がもたれる場合もあると思います。ラーメンはちょっと…という方へうどん・そば編も用意しております。





# 徳島ラーメン(らどん・そば)マップ



## 医局員のオススメラーメン店

店名	住所	コメント	営業時間	TEL
1 いのたに本店	西大工町 4-25	徳島ラーメンと言えばここ!学会場から徒歩4分。県外からのお客さんが多く行列必至だが回転も早い。	10:30 - 17:00 売切まで	088-653-1482
2 ラーメン東大 大道本店	大道 1-36	「目指すはラーメン界の東大」しっかりとしたコクと旨味の濃厚な醤油と豚骨スープ。週末は行列。ただ回転も早い。学会場から徒歩15分。	11:00 - 翌4:00	088-655-3775
3 堂の浦 駅前店	寺島本町西 1-45-1	気鋭の早見シェフ渾身の鯛塩ラーメン。従来の徳島ラーメンとは一線を画す。栄町店(23:00-4:00)もありメド後輩とよく並んだ。鳴門店(昼はラーメン、夜は完全予約)もおすすめ。学会場から徒歩5分。	11:30 - 14:00 18:00 - 23:00	088-653-5112
4 徳島ラーメン 麺王	寺島本町東3-6 旭ビル1F	ガッツリ濃厚な豚骨醤油スープ。替え玉もできる。徳島駅から徒歩2分。	10:00 - 24:00	088-623-4116
5 支那そば よあけ	一番町 3-10	創業70年の歴史。スープには化学調味料は使わず、豚骨、鶏ガラ、香味野菜を使い素材の旨みを引き出す。サイドメニューに徳島丼あり。徳島駅から徒歩2分。	8:00 - 14:00 17:00 - 23:00	088-653-3369
6 徳島ラーメン 麺八	両国橋 20-2	店主こだわりの自家製麺に、豚の背骨、鶏ガラ、ニンニク、しょうがスープが絡む。徳島駅から徒歩15分。	20:00 - 翌3:00 金土 19:00 - 翌4:00	088-622-8315
7 支那そば 二郎麺	徳島市 幟町4-24	老舗「よあけ二郎屋本店」で修行を積んだ大将が味を引き継ぐ。さらりとした醤油とんこつ。筆者お気に入り。学会場、駅からはやや遠い徒歩20分。駅からバスあり、金比羅下で下車、徒歩1分。	11:00 - 14:00には 売り切れる	
8 せんぶく 扇福	鷹匠町 1-28	鶏ガラベースのあっさり系。飲んだ帰りの1杯がたまらない。「扇福に潜伏するか」という名言!?を残した先輩も	19:30 - 翌3:00	088-623-5789
9 末廣亭	鷹匠町 1-42	中華料理店。おすすめは上海焼麺。	18:00 - 翌1:00	
10 らー麺 藤丸	秋田町 2-26-1	豚骨と鶏ガラのコクのあるスープに、昆布・鰹節など魚介の出汁も加え、あっさりしている。	20:00 - 翌3:00	088-678-2202
11 銀座一福 本店	銀座 10	昭和ノスタルジックな佇まい。昔ながらの味わいのワンタン麺が人気。うちの弟お気に入り。徳島駅から徒歩10分。	11:00 - 19:00	088-652-2340
12 さんば 三八 田宮店	北田宮 2-467	黄金スープの徳島ラーメン。コクのあるマイルドな優しいスープ。鳴門に本店あり。学会場、徳島駅から車で10分。	平日 10:30 - 15:00 17:00 - 20:00 売切 土日 10:30 - 20:00 売切	088-633-8938



## 医局員のオススメうどん・そば店

店名	住所	コメント	営業時間	TEL
1 セルフうどん やま 徳島駅前店	寺島本町東 3-12-7	うどんと言えば讃岐だが徳島のうどんもあなどることなかれ! 会頭おすすめ。年中無休。78席と豊富。徳島駅から徒歩2分。	7:30 - 20:00 売切まで	088-611-3622
2 船本うどん アミコ店	元町1-24 アミコビルB1F	鳴門発祥の「鳴ちゆるうどん」。出汁に絡まる不揃いなやわらかい麺が特徴。徳島駅から徒歩3分。	11:00 - 19:00	088-623-7411
3 かんじろう	南二軒屋町 1-2-19	おすすめだが週末は並ぶ。席数も少なく学会場よりやや遠い。タクシーで7, 8分。駅からバスあり、二軒屋駅前下車、徒歩0分。おすすめはとり天ぶっかけ、牛肉ぶっかけ	11:30 - 14:30	088-623-1108
4 総本家 橋本 富田店	富田町 1-24	昔から徳島でお蕎麦といえば橋本。徳島駅から徒歩12分。	11:00 - 14:30	088-626-5250
5 きさめ 喜鮫	紺屋町 38	創作そば割烹のご馳走蕎麦。お造りせいろ、天ぶらせいろ、近江鴨せいろ など 学会場から歩いて15分	11:30 - 14:00 18:00 - 24:00	090-9553-7014
6 しまね しま音	栄町 2-5-1	中学の先輩のお蕎麦屋さん。夜のメはここでという先生多数。おすすめはせいろ。お酒も豊富。全席禁煙。	金土 20:00 - 翌2:00	090-2252-0141
7 っらな 貫魚	東船場町 1-18	中学同級生のお蕎麦屋。夜は常連で賑わう。学会場から歩いて10分。おすすめは九条ねぎ肉蕎麦	11:00 - 15:00 17:00 - 21:00	088-622-6785
8 麺屋れもん 徳島駅	徳島駅構内 2番ホーム	全国駅第5位。おすすめは祖谷そば。うどんもあり。余談だが阿南にパートで行く時、ここに寄るためにJRで行っていたと言っても過言ではない。★改札でそば屋利用とお伝えください。	月金 11:00 - 14:00 ★土日祝休み	088-679-8824



